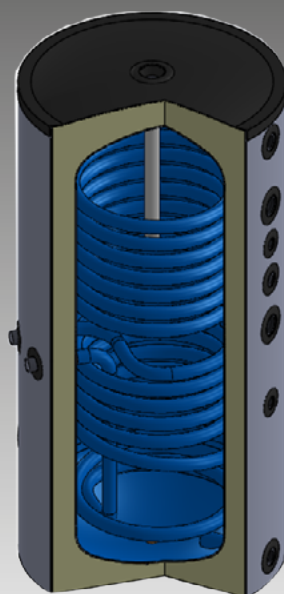


Serbatoi R2BCP Viessmann

Modelli da 200-300-500 litri



I serbatoi R2BCP Viessmann possono essere utilizzati per la produzione di acqua calda sanitaria negli impianti solari termici e in abbinata ad impianti tradizionali con caldaia.

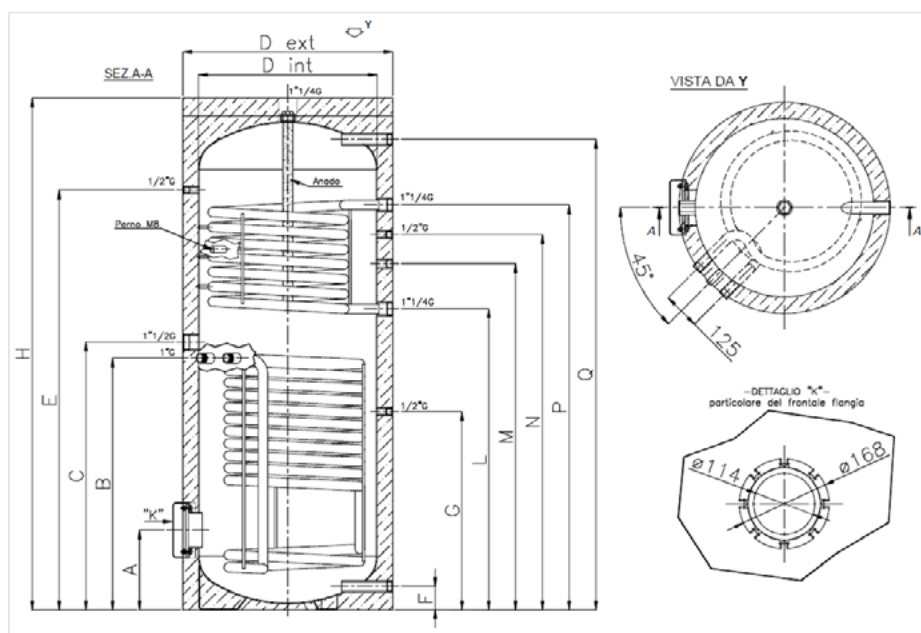
Sono composti di acciaio al carbonio S235JR vetrificato e hanno capacità da 200-300-500 litri. Possono essere ispezionati tramite una flangia posta sulla parte inferiore del bollitore e sono dotati di doppio scambiatore fisso. Questa gamma viene fornita completa di stazione solare a doppia uscita con degasatore e circolatore, stazione premontata sul serbatoio e relativi accessori per l'assemblaggio.

I vantaggi in breve:

- Possibilità di inserire una resistenza elettrica su tutte le versioni.
- Presenza di un doppio scambiatore fisso
- Facilità di ispezione grazie alla presenza di una flangia sulla parte posteriore del bollitore
- Presenza di anodi in magnesio dimensionati secondo DIN 4753
- Isolamento termico in poliuretano schiumato
- Protezione con uno strato di smalto porcellanato per una lunga durata nel tempo
- Vetrificazione realizzata rispettando la normativa DIN 4753

Dati tecnici

Modello	R2BCP 200 litri	R2BCP 300 litri	R2BCP 500 litri	
N° art.	7569 568	7569 566	7569 567	
Volume serbatoio	200	300	500	litri
Max. press. esercizio bollitore	10	10	10	bar
Max. temp. esercizio bollitore	95	95	95	°C
Max. temp. esercizio scambiatori	110	110	110	°C
Portata necessaria al serpentino superiore	1,0	1,1	1,1	m ³ /h
Portata necessaria al serpentino inferiore	1,0	1,9	2,4	m ³ /h
Superficie di scambio serpentino superiore	0,8	0,9	0,9	m ²
Superficie di scambio serpentino inferiore	0,8	1,5	1,9	m ²
Contenuto serpentino superiore	5,1	5,1	5,4	litri
Contenuto serpentino inferiore	5,1	9,5	12,1	litri
Perdite di carico serpentina sup. con portata 1m ³ /h	15,6	15,6	17,2	mbar
Perdite di carico serpentina inf. con portata 1m ³ /h	15,6	27,8	32,2	mbar
Altezza totale	1.260	1.706	1805	H mm
Diametro esterno (con isolam.)	600	600	750	mm
Diametro interno (senza isolam.)	500	500	650	mm
Acqua fredda (attacco-altezza da terra)	1" 67	1" 67	1"1/4 175	F mm
Altezza sonda ritorno circuito solare	474	654	685	G mm
Altezza sonda ritorno riscaldamento	679	979	1.035	L mm
Ricircolo (attacco-altezza da terra)	3/4"- 800	3/4"-1111	1"-1185	M mm
Sonda riscaldamento	894	1209	1285	N mm
Mandata riscaldamento	994	1294	1385	P mm
Acqua calda (attacco-altezza da terra)	1"-1164	1"-1608	1"1/4-1595	Q mm
Flangia	258	258	335	A mm
Mandata/Ritorno circuito solare	579	804	885	B mm
Resistenza elettrica	629	914	949	C mm
Termometro	929	1384	1480	E mm
Peso bollitore	87	103	143	Kg
Classe efficienza energ.-Dispersione tot.	C-1,6	C-1,9	C-2,4	(Wh/24h)



La presente brochure e le informazioni ivi contenute non costituiscono documento contrattuale. Le immagini hanno valore puramente indicativo e le caratteristiche estetiche, i nomi ed i segni distintivi ivi rappresentati non hanno funzione descrittiva e potrebbero essere modificati dagli aventi diritto. Vi preghiamo di consultarci per maggiori e dettagliate informazioni.

Salvo modifiche

06/2015

Nuove Energie S.r.l.

Sede operativa: Via del Progresso, 42 I - 35127 Padova
 Telefono +39 049 7 392 000 - Fax +39 049 7 392 202
 info@nuove-energie.it - www.nuove-energie.it

Nuove Energie

VIESSMANN Group